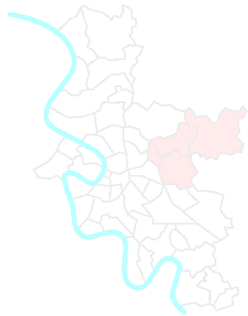


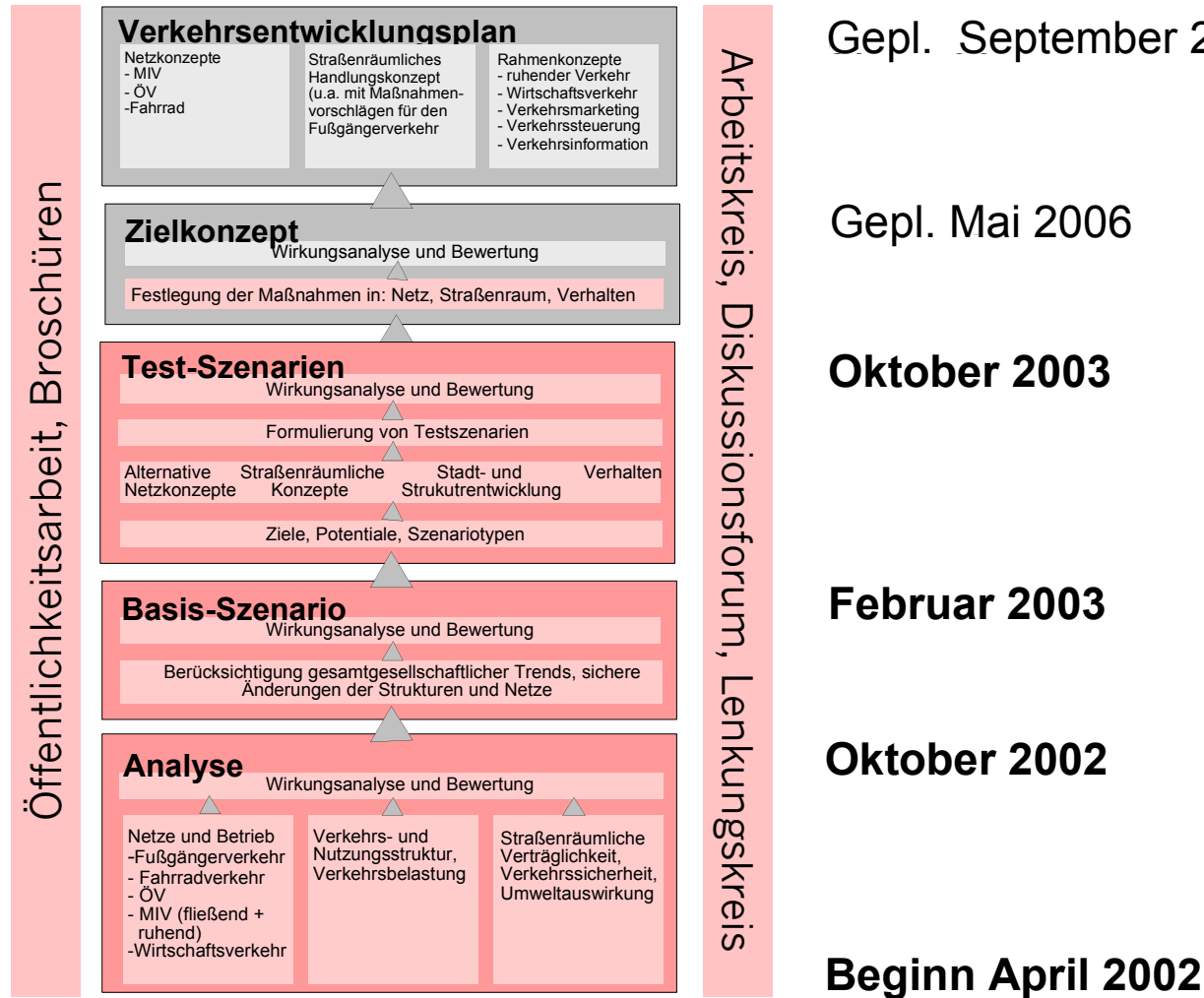


Verkehrsentwicklungsplan Analyse Bezirk 7

28.02.2006

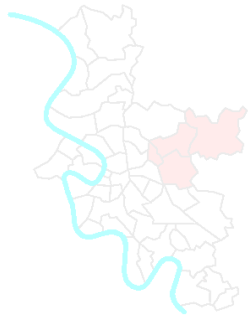


Untersuchungsablauf Verkehrsentwicklungsplan



28.02.2006

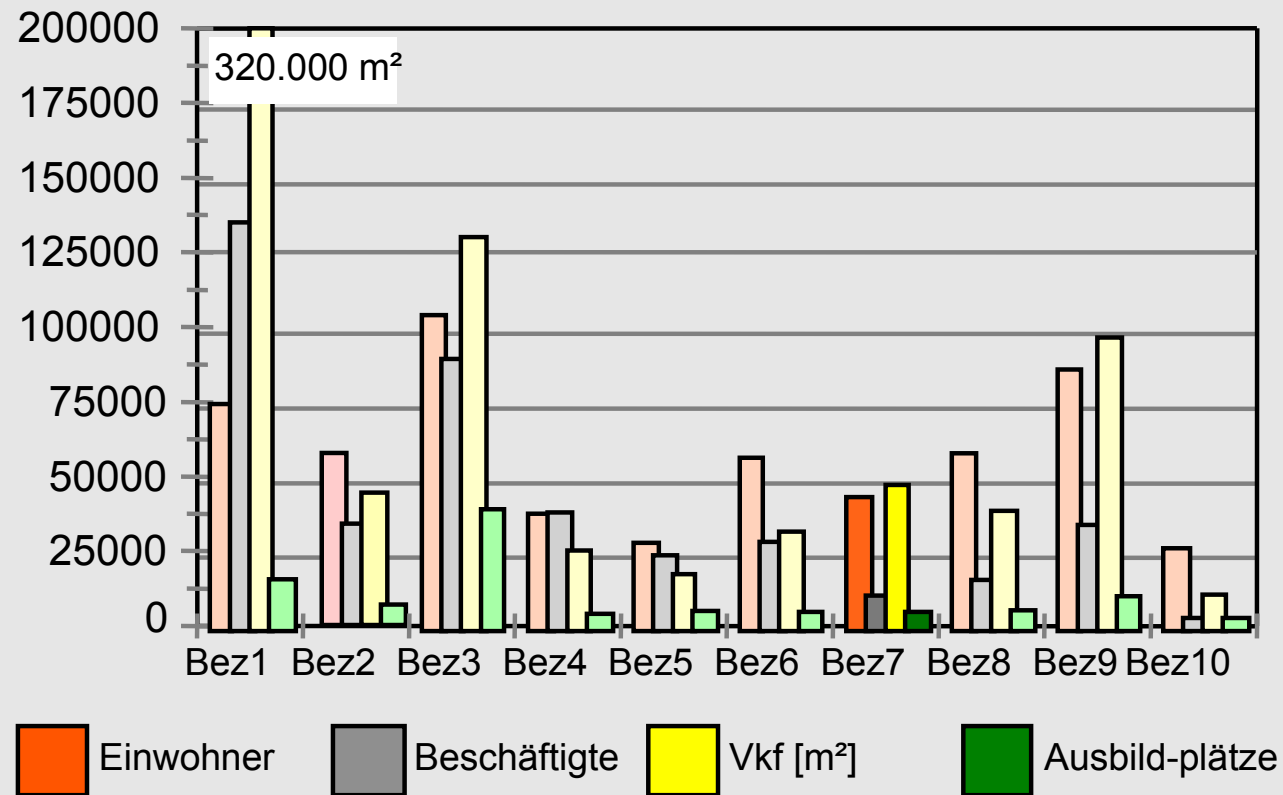
Analyse VEP 2020- Bezirk 7

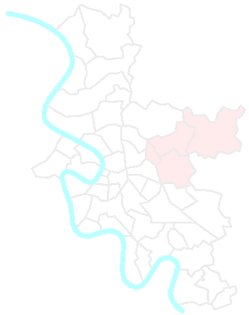


Strukturdaten Stadt Düsseldorf

Analyse 2001

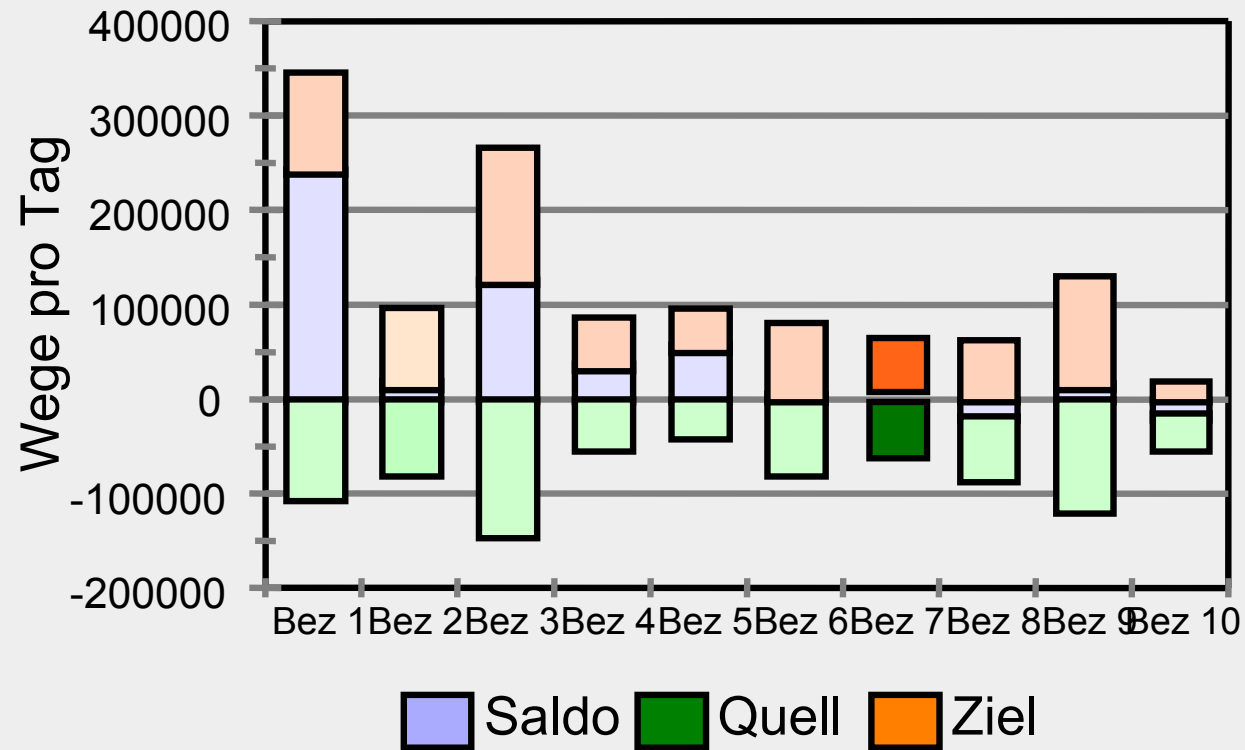
E: 569.000 B: 408.200 Vkf m²: 750.000 Ausb: 96.000

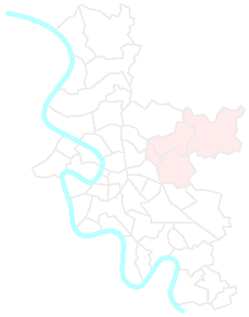




Verkehrsaufkommen Bezirke

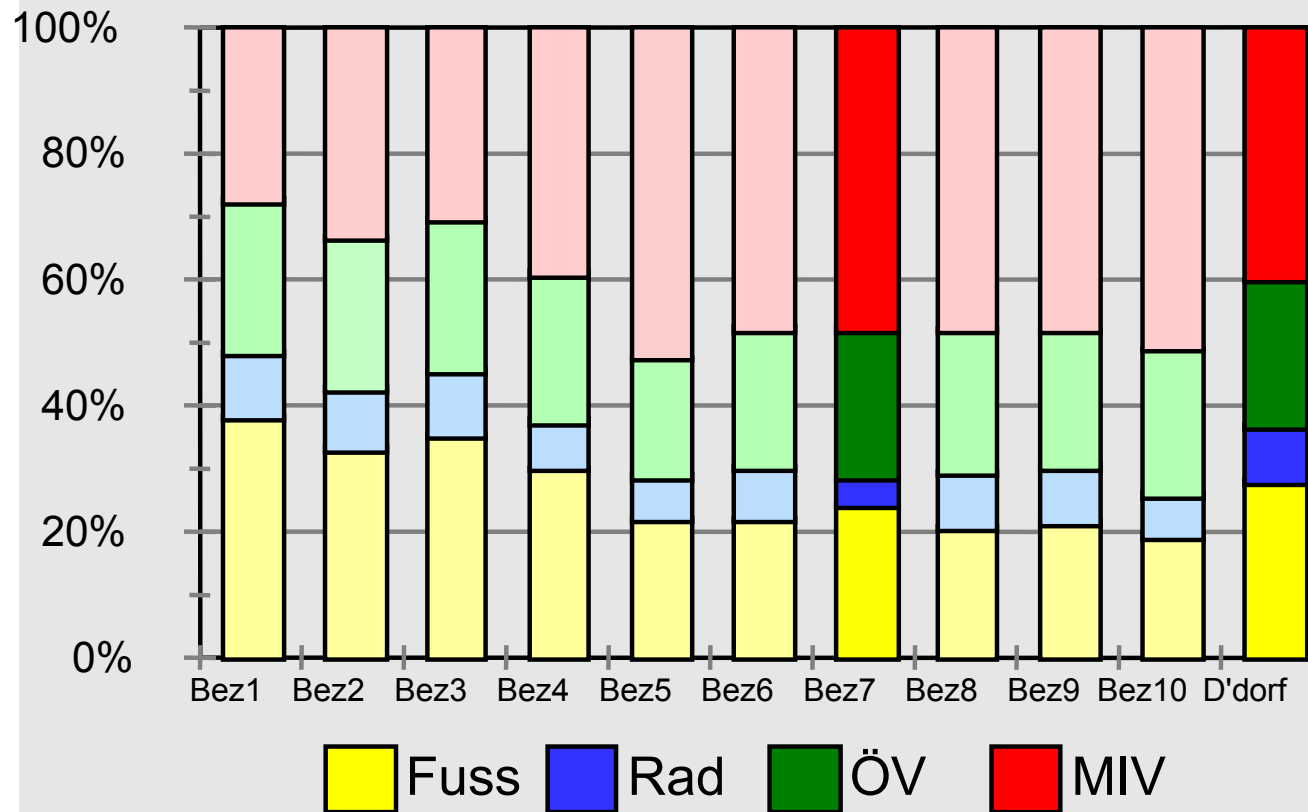
VEP-Analyse 2001





Modal-Split Stadt Düsseldorf

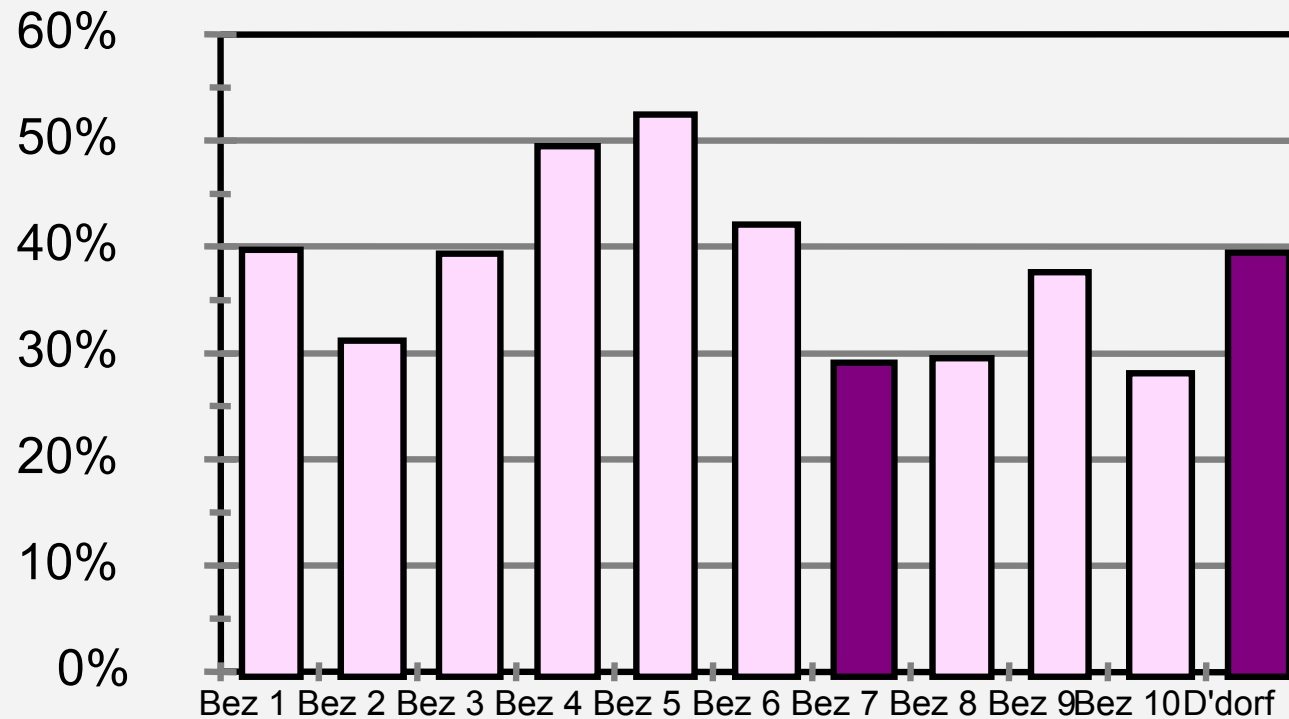
Analyse 2001: Einwohner Wohnungsbezug

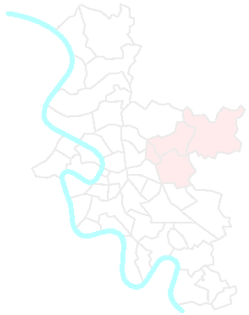




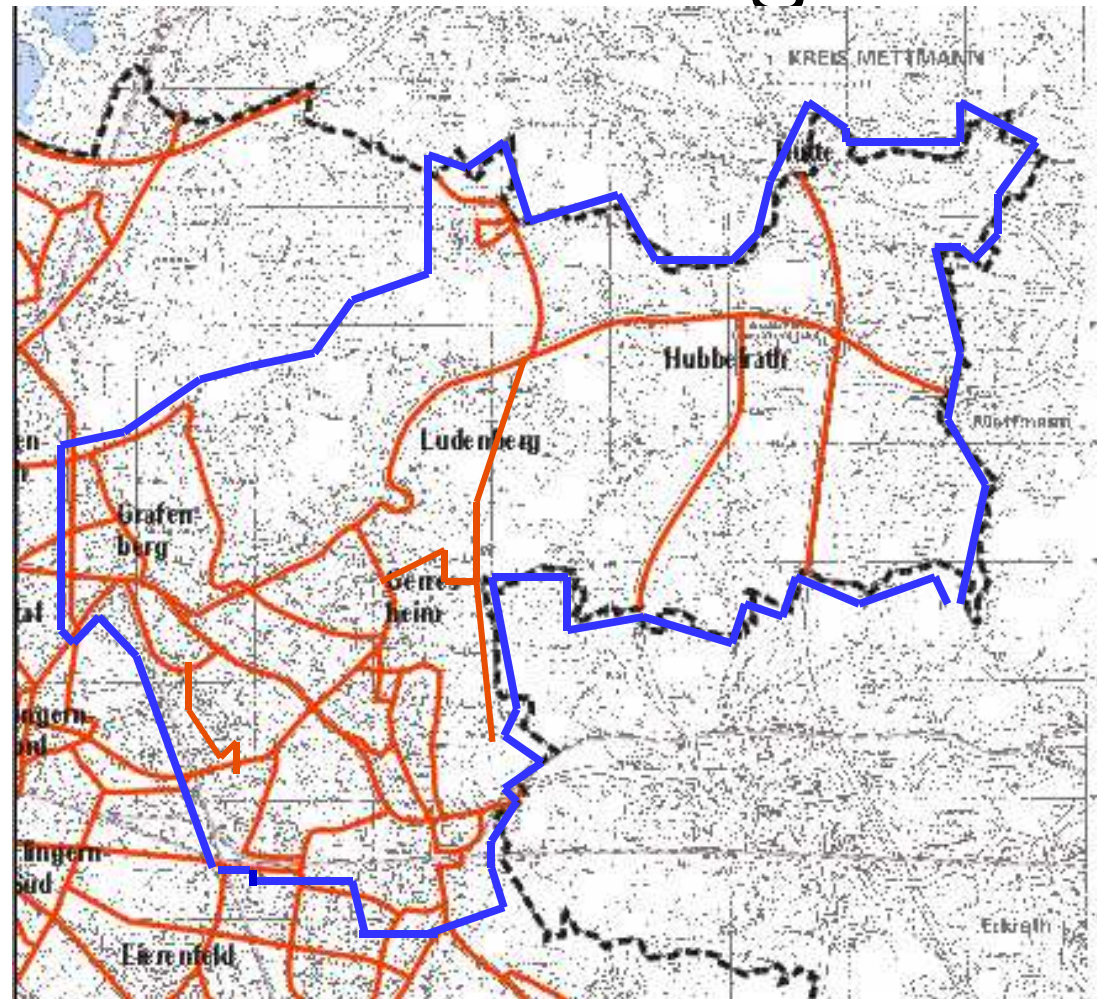
Anteile Einpendler Bezirke

VEP-Analyse 2001



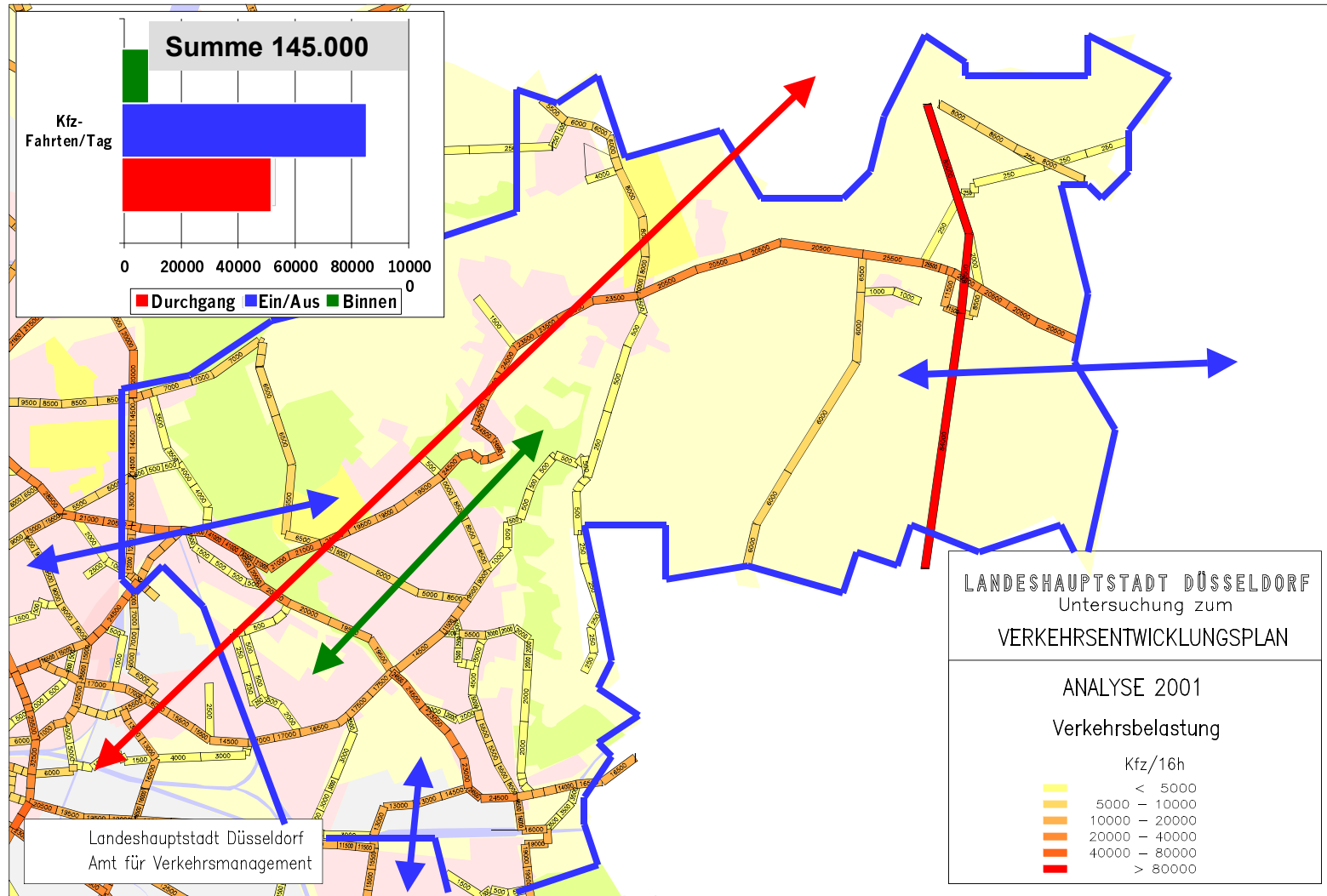


Untersuchungsnetz



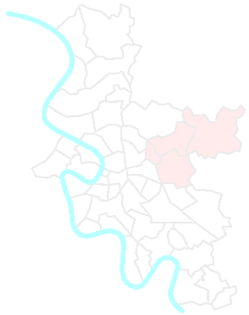
28.02.2006

Analyse VEP 2020- Bezirk 7



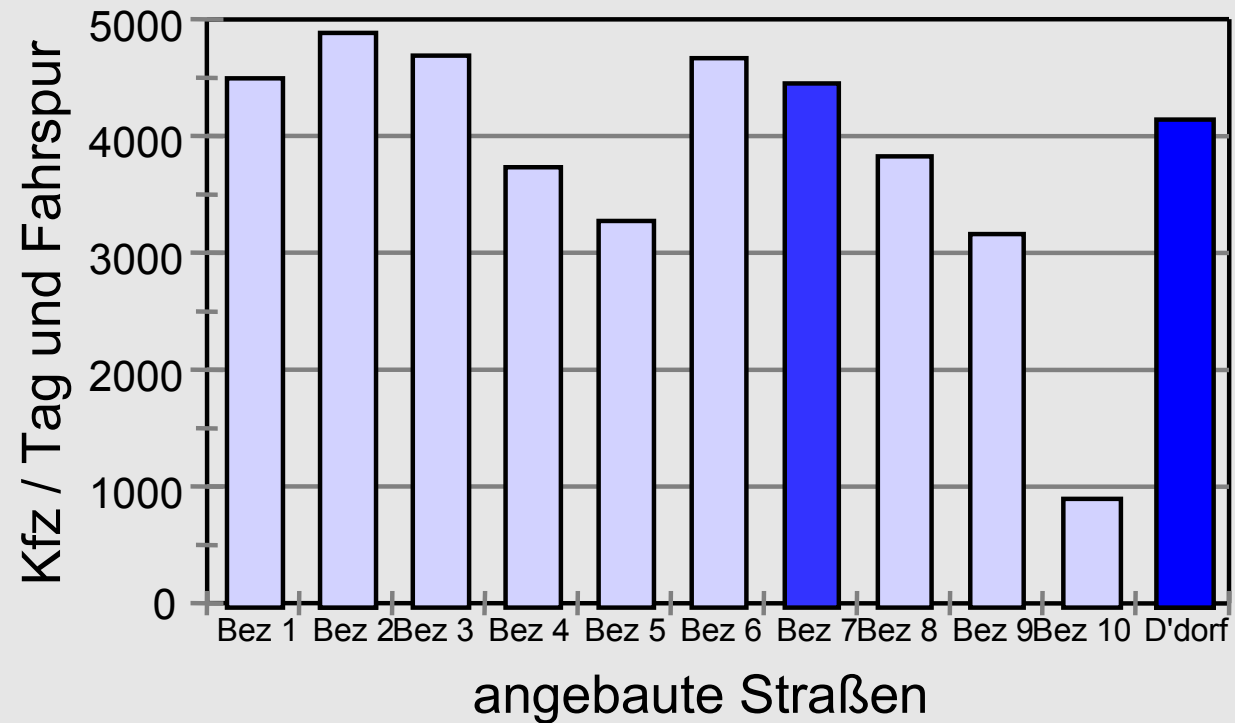
28.02.2006

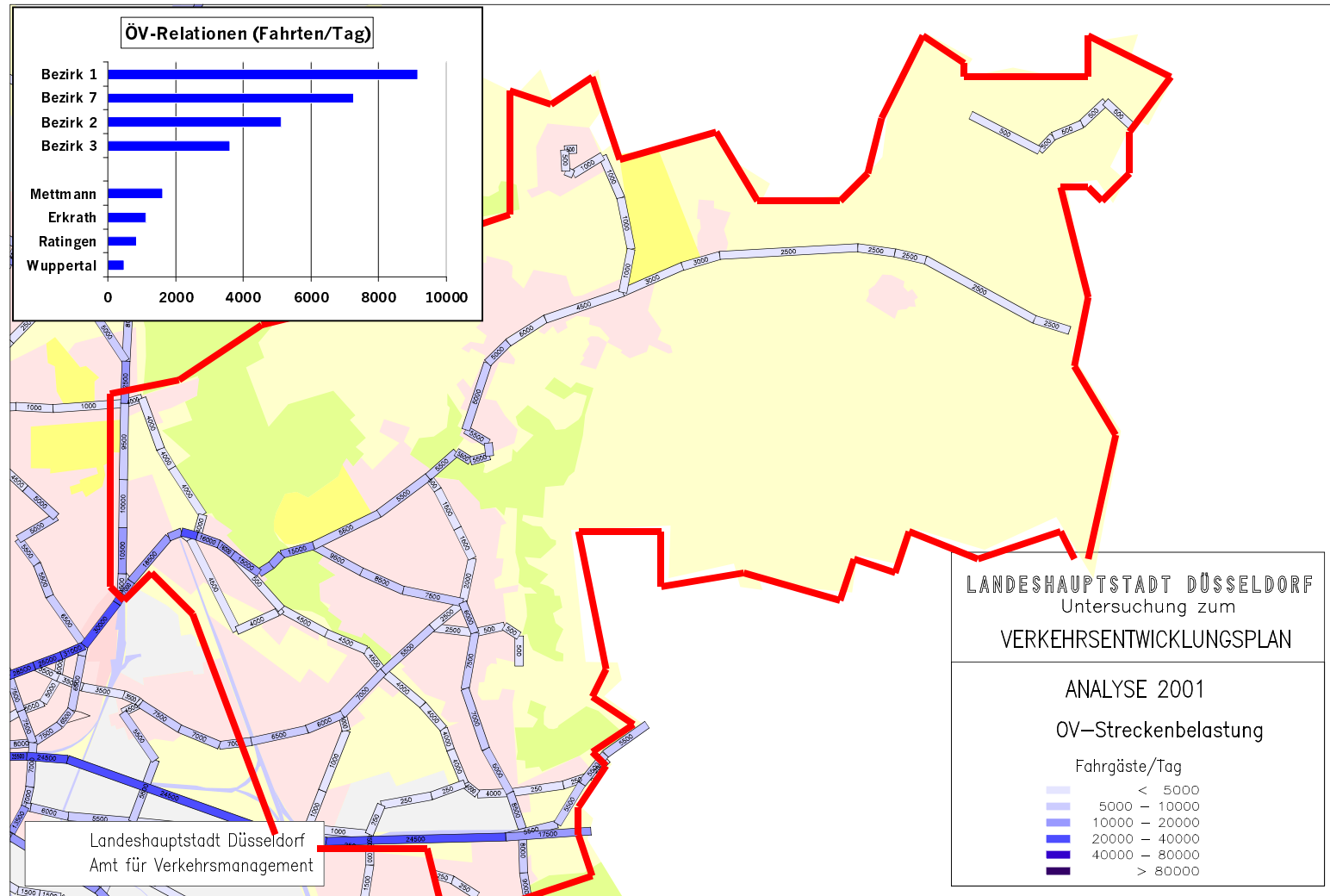
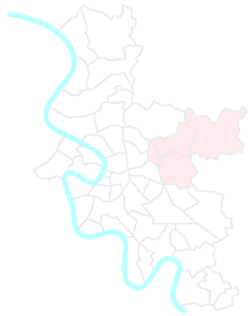
Analyse VEP 2020- Bezirk 7

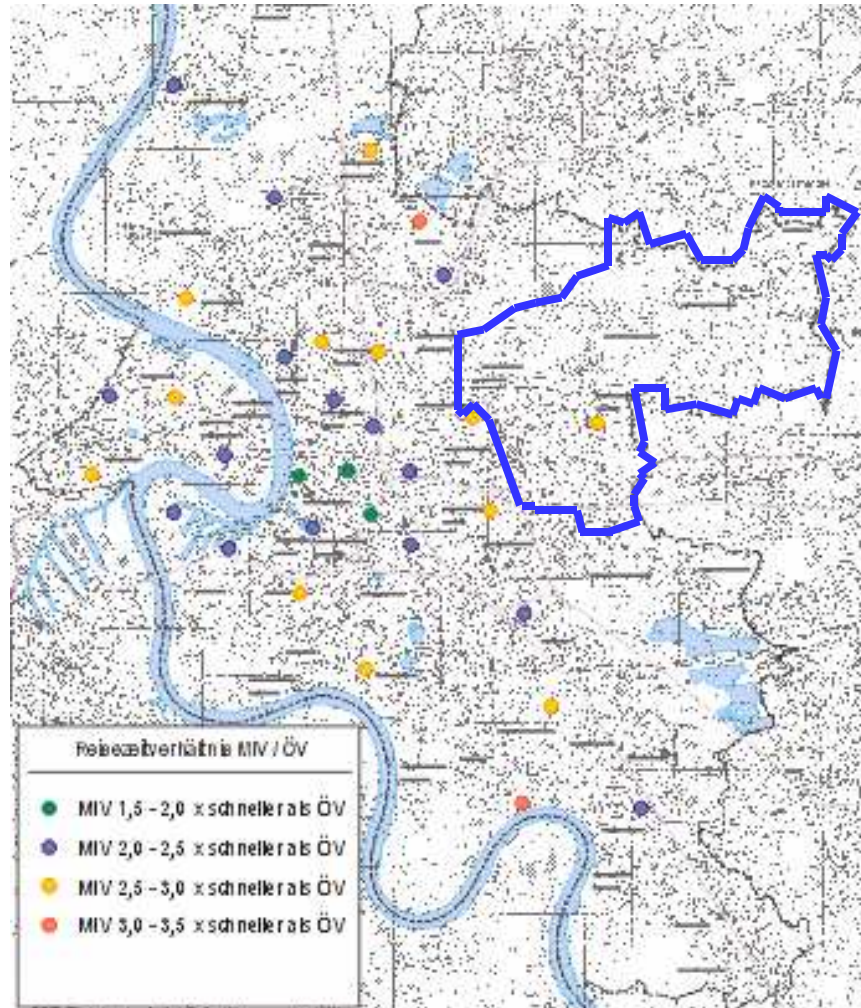


Verkehrsdichte Stadtbezirke

VEP-Analyse 2001







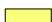



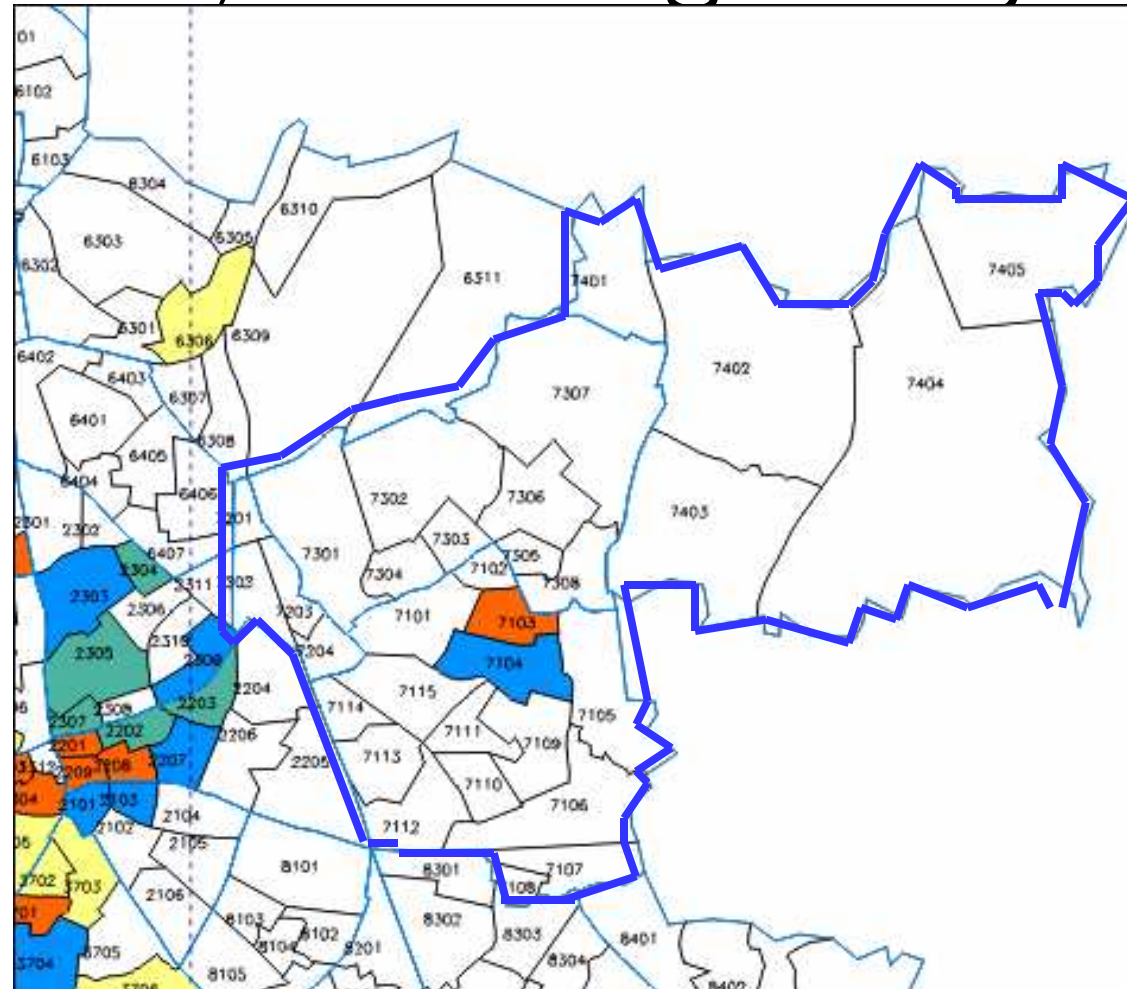
Erreichbarkeit IV/ÖV



Parken, Nachfrageanalyse

Legende

-  Berufspendler
+ Kunden/Besucher
+ Anwohner
-  Berufspendler
+ Anwohner
-  Berufspendler
+ Kunden/Besucher
-  Anwohner
+ Kunden/Besucher



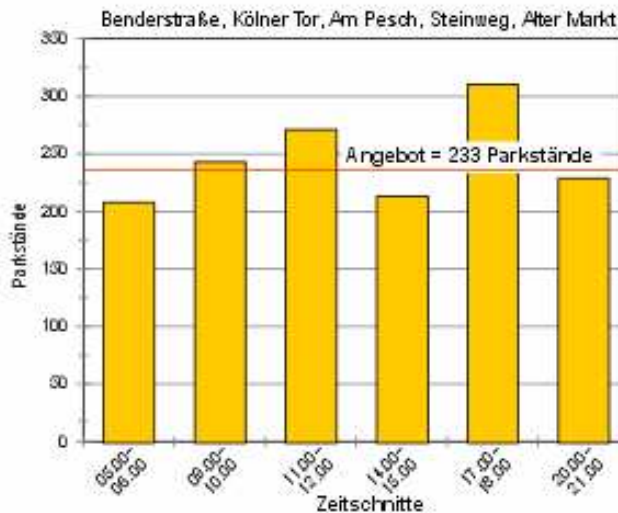
28.02.2006

Analyse VEP 2020- Bezirk 7



Parkraumuntersuchung Stadtteilzentrum Gerresheim

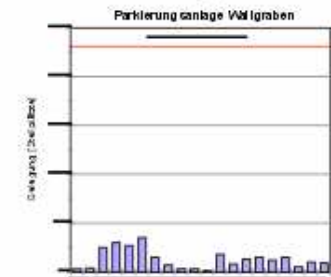
Belegungszählung, Donnerstag 27.06.2002

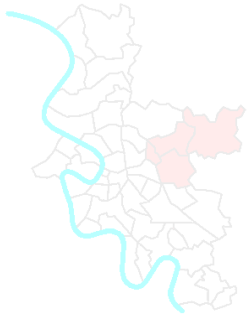


Auslastung gesamtes Erhebungsgebiet:
zwischen 89,4% (5⁰⁰-6⁰⁰) und 133,4% (17⁰⁰-18⁰⁰)

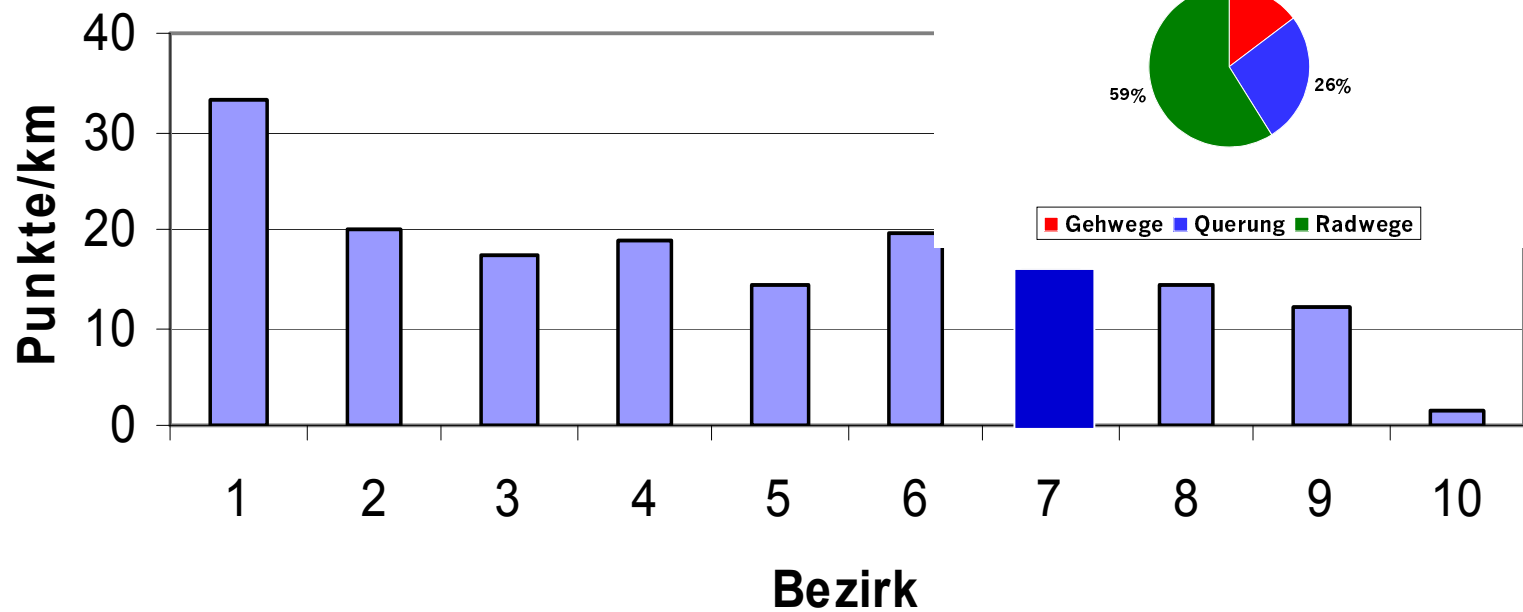
Auslastung je Straßenabschnitt (Minimalwerte - Maximalwerte):

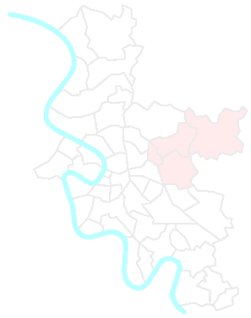
Benderstraße	129% - 191%
Kölner Tor	85% - 145%
Am Pesch	83% - 104%
Steinweg	76% - 108%
Parkplatz Steinweg	16% - 53%
Alter Markt	84% - 105%



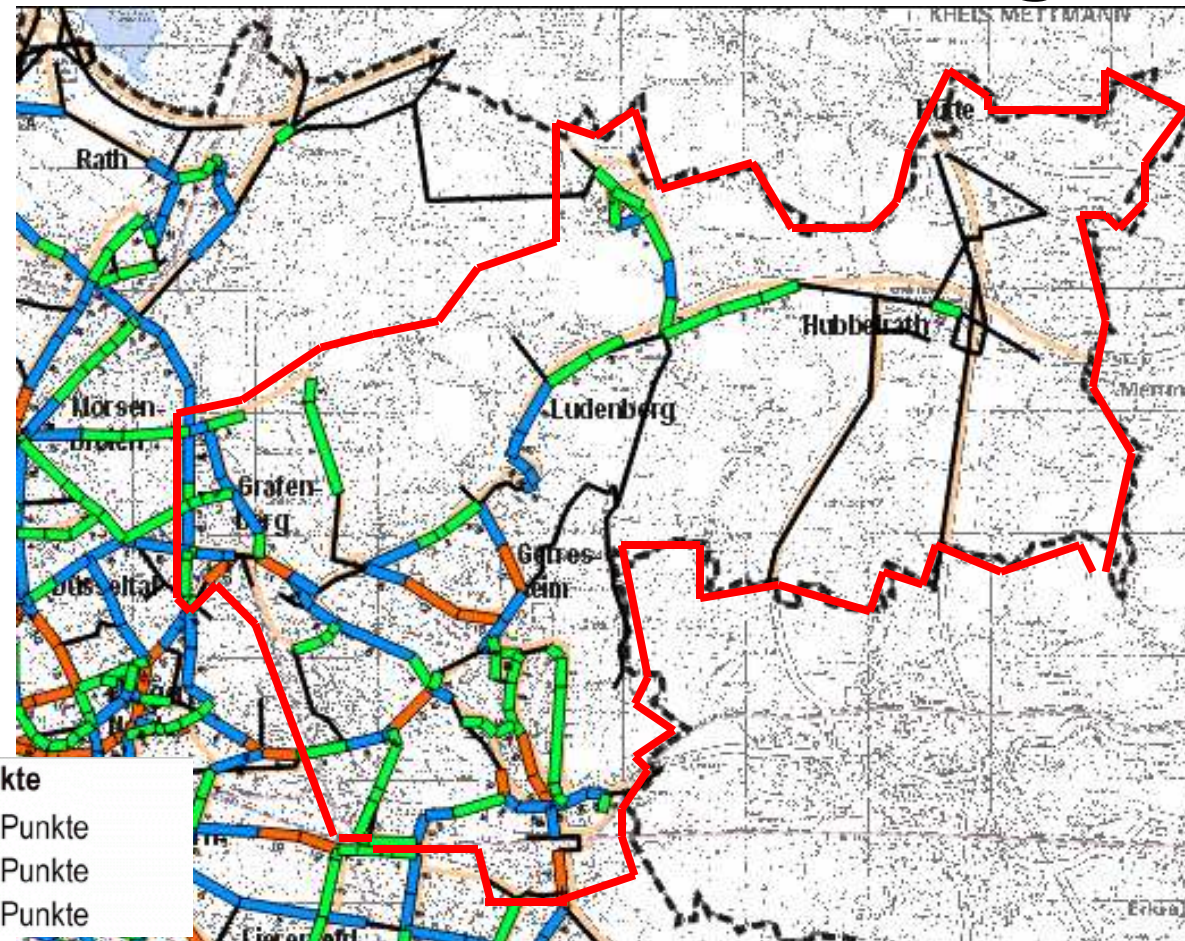


Straßenraumanalyse Problemdichte





Straßenräumliche Verträglichkeit

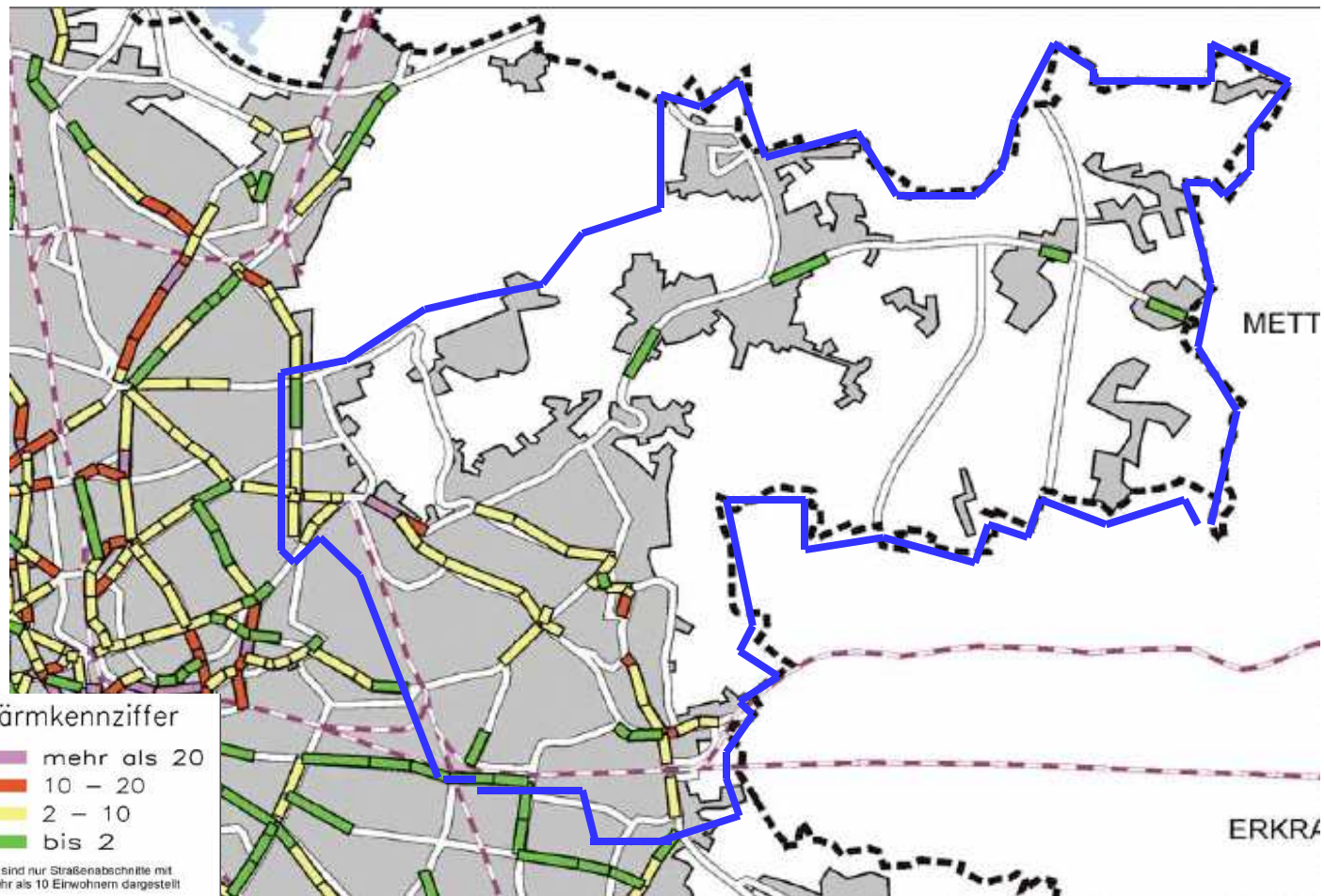


28.02.2006

Analyse VEP 2020- Bezirk 7



Lärmbetroffenheit



28.02.2006

Analyse VEP 2020- Bezirk 7



Basisszenario 2020

- Stadtentwicklung Bezirk 7 gering (Wohnen)
- Kfz-Verkehrszuwachs überdurchschnittlich (insbesondere Gerresheim Süd)
- Aber kaum zusätzliche Auswirkung auf Straßenräume und Lärm